



SPRING IT !

Formations, Coaching
Audit Testing et SI

Test Maturity Model Integration

Une démarche d'industrialisation des tests

Sommaire

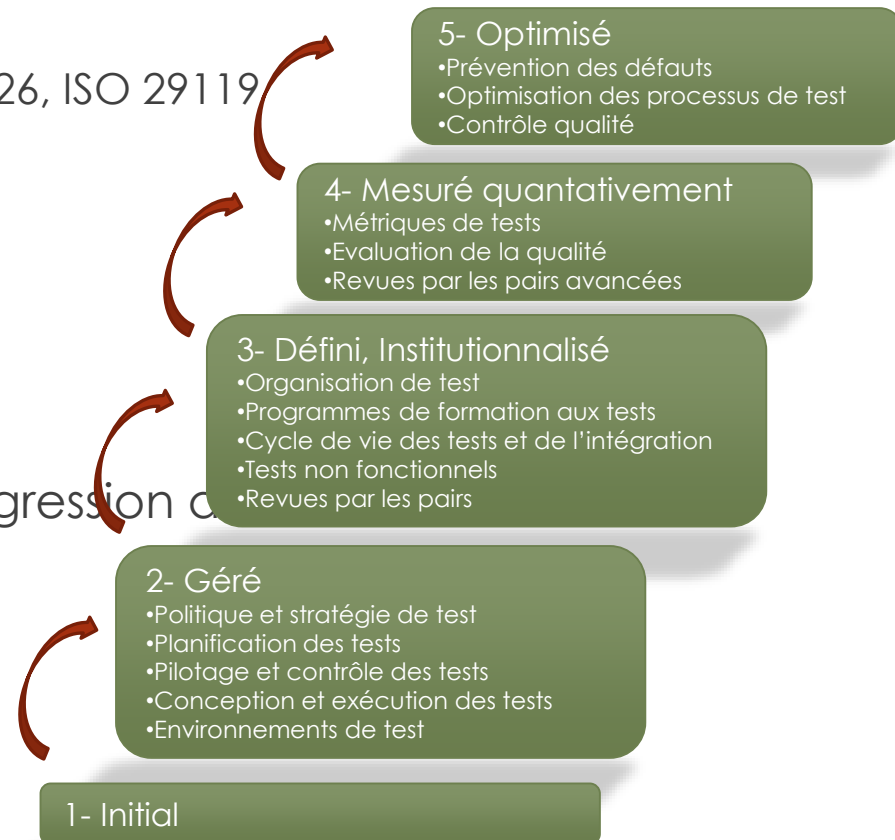
- Pourquoi améliorer ses processus de test ?
- Les avantages de TMMi
- TMMi dans une démarche d'amélioration continue IDEAL
 - Avant l'évaluation
 - Initialiser la démarche
 - Pendant l'évaluation
 - Diagnostiquer (Mise en œuvre de l'évaluation TMMi)
 - Après l'évaluation
 - Etablir la carte de transformation
 - Mettre en œuvre la transformation
 - Apprendre et s'améliorer

Pourquoi améliorer ses processus de test

- Pour être à l'heure sur le marché
 - Les tests peuvent être un goulet d'étranglement
- Pour optimiser les coûts des tests
 - Les tests peuvent être redondants, non efficaces
 - Les anomalies doivent être détectées au plus tôt pour limiter les cycles de tests/corrections
- Pour assurer que les tests seront pertinents
 - Les tests doivent refléter l'utilisation réelle du système
 - Fonctionnels, performance, utilisabilité...

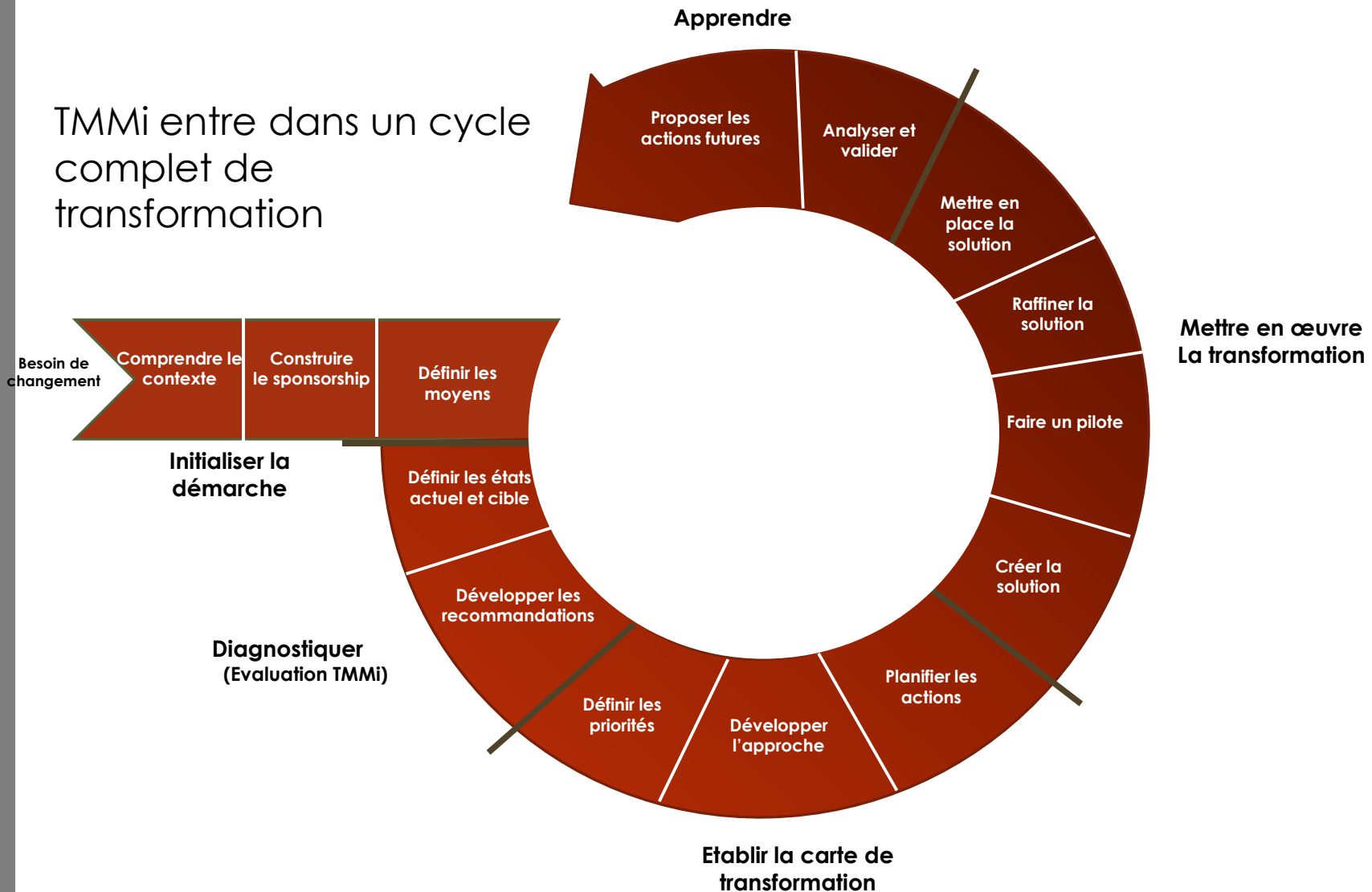
Les avantages de TMMi

- Un référentiel international de bonnes pratiques En accord avec
 - les syllabus ISTQB
 - IEEE 830, IEEE 829, IEEE 1028, ISO 9126, ISO 29119
 - TPI
- Indépendant de toute société
- Des niveaux clairs montrant la progression de la maturité
 - Une feuille de route pré-établie
- Une documentation exhaustive



TMMi dans une démarche d'amélioration continue

TMMi entre dans un cycle complet de transformation



Avant l'évaluation – Initialiser la transformation

- Comprendre le contexte et les enjeux
 - Etre clair sur l'investissement dans la stratégie de l'organisation
 - Prévoir le Retour Sur Investissement attendu (financier et humain)
 - Intégrer la démarche avec les autres projets de l'organisation

- Construire le sponsorship
 - Obtenir le soutien de la direction (budgets, suivi à postériori)
 - Obtenir la disponibilité des ressources

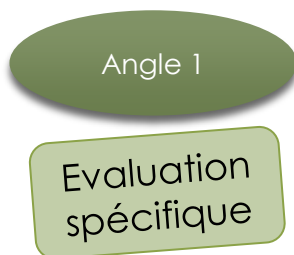
- Définir les moyens
 - Personnes des méthodes impliquées sur tout le cycle
 - Cellule Qualité
 - Interfaces avec les auditeurs
 - Comité de gouvernance des tests

Pendant l'évaluation - Diagnostiquer

- Lancer la démarche
- Réaliser l'état des lieux
- Restituer à l'organisation auditée

Diagnostiquer : Une évaluation complète: Deux angles d'approche complémentaires

- La vision TMMI est complétée par les aspects qualitatifs sur l'ensemble du périmètre de la DSI et des directions Métier, tous cycles de vie et niveaux de tests.
- L'évaluation TMMI cible est à définir.



Exemple sur les niveaux 2 et 3



Evaluation du niveau actuel et des écarts par rapport au niveau cible.

- Pertinence et qualité des tests effectués
- Pertinence et qualité de la mise en œuvre des outils à tous niveaux de tests
- Respect des méthodes et des plans de tests, du chiffrage
- Niveaux d'engagement des parties prenantes
- Qualité du reporting et de la communication
- Ambiance dans les équipes



Niveau 2

- Organisation de tests
- Programmes de formation aux tests
- Cycle de vie des tests et de l'intégration
- Tests non fonctionnels
- Revue par les pairs

Niveau 3

- Politique et stratégie de tests
- Planification des tests
- Pilotage et contrôle
- Conception et exécution des tests
- Environnements de tests

...

Diagnostiquer : Une évaluation complète: Deux angles d'approche complémentaires

Evaluation spécifique des processus de tests par rapport aux bonnes pratiques ISTQB, ITIL, ISO9000, bonnes pratiques de développement, de mise en œuvre des cycles de vie, de gestion des exigences.

Evaluation informelle

Processus connexes

Gestion des commandes,
Gestion de projet
Gestion de configuration

Gestion des exigences
Gestion des mises en production

Coûts de la non qualité

Amélioration continue

Communication interne aux équipes et entre parties prenantes

Qualité du processus de tests, revues, des entrants et livrables, rétrospectives

Mise en œuvre des outils

Cadrage des projets

Gestion des adhérences, méthodologies de chiffrage, engagement des parties prenantes du projet (vision coûts et délais)

Diagnostiquer – Démarche de mise en œuvre

1
Lancement

2
Définir l'état
actuel
(Etat des lieux)

3 Développer les
recommandations

4
Restitution

Réunion de lancement

Calendrier des
entretiens

Entretiens
avec les
équipes

Documentation
• Référentiels

Process
• Analyse statique
• Intégration
• Données chiffrées

Evaluations
TMMI
et
informelle

Rapport
TMMI

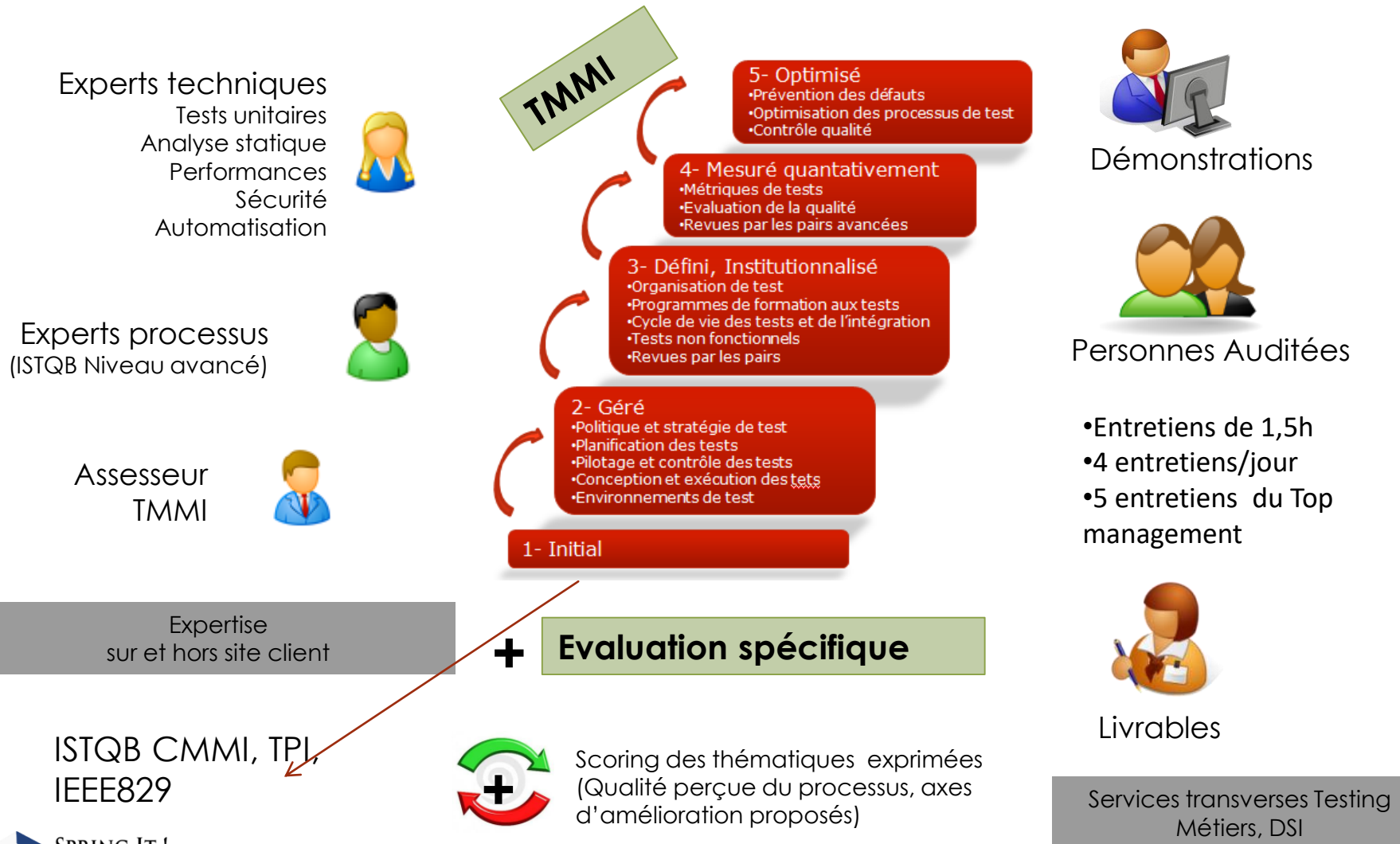
Rapport
Qualitatif

Rapports

- Présentation restreinte
- Restitution de l'état des lieux aux projets
- Présentation à la direction

Diagnostiquer – Méthodologie TMMi

- Les entretiens se font avec l'assesseur TMMi



Diagnostiquer - Etape 2 - Qui allons nous rencontrer ?

D'une manière générale, nous souhaitons rencontrer:

- Le Top Management (Le DSI, les responsables de direction)
- Les Directeurs de programme,
- les Chefs de projet,
- Les Chefs de projet de tests,
- Les acteurs tests en support des projets,
- Les analystes de tests,
- Les analystes techniques de tests (automatisation),
- Les testeurs,
- Des utilisateurs métier ou leurs représentants,
- Le responsable Qualité ou le responsable des processus,
- Le responsable des environnements de tests,
- Une ressource RH pour vérifier des aspects liés à la formation et à la carrière.
- Le responsable du support technique



- **En fonction de chaque profil, les questions spécifiques sont posées.**
- **Peut importe l'ordre de passage des entretiens**

Diagnostiquer – Des entretiens ciblés par profil (Exemples)

Chef de Projet/Programme

- 2.1 – Politique & Stratégie de Test
- 2.2 – Gestion des Tests
- 2.3 – Suivi et Contrôle des Tests
- 2.4 – Conception et Exécution des Tests
- 2.5 – Environnements de Test
- 3.1 – Organisation de Test
- 3.3 – Cycle de vie et Intégration du Test
- 3.5 – Revues par les Pairs

- 2.1 – Politique & Stratégie de Test
- 2.2 – Gestion des Tests
- 2.3 – Suivi et Contrôle des Tests
- 2.4 – Conception et Exécution des Tests
- 3.1 – Organisation de Test
- 3.2 – Programme de formation pour le test

**Responsable de Test
/Analyste/Ingénieur**

Analyste Métier

- 2.2 - Gestion des Tests
- 2.4 - Conception et Exécution des Tests
- 3.2 – Programme de formation pour le test
- 3.3 - Cycle de vie du test et Intégration
- 3.4 – Test Non-Fonctionnel
- 3.5 - Revues de Pairs

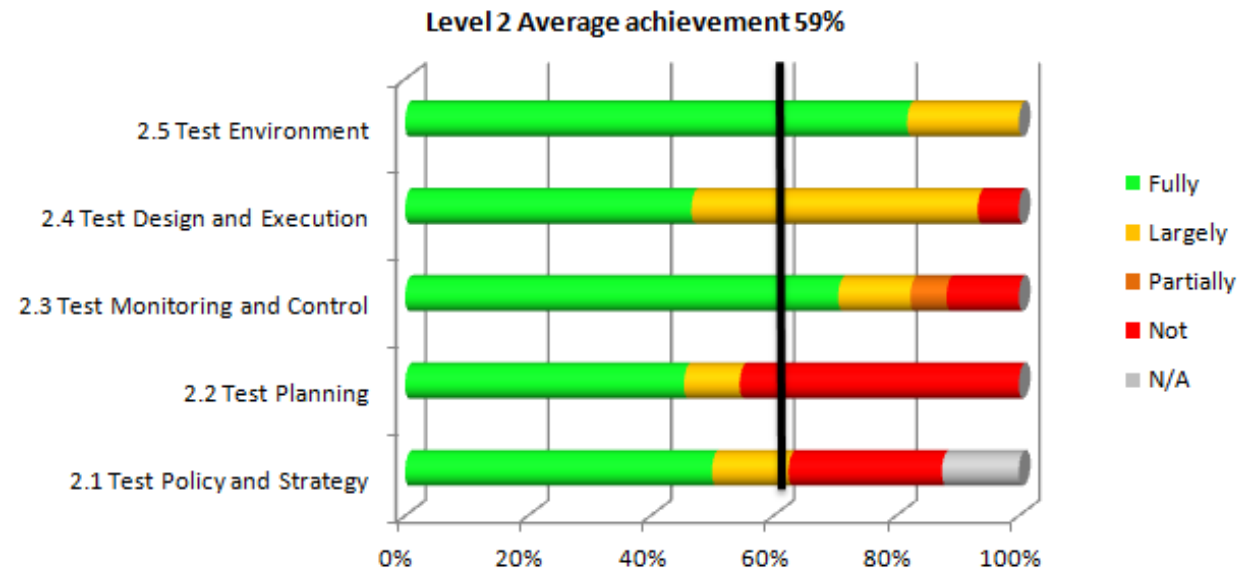
Responsable des développements/Analyste

- 2.2 – Gestion des Tests
- 2.3 – Suivi et Contrôle des Tests
- 2.4 – Conception et Exécution des Tests
- 2.5 – Environnements de Test
- 3.3 - Cycle de vie du test et Intégration
- 3.5 - Revues de Pairs

Diagnostiquer - Restitution

- La restitution présente les résultats pour chacune des pratiques.
- Les pratiques évaluées peuvent être appliquées
 - Totalement ou
 - Partiellement ou
 - Pas du tout.

Exemple
niveau 2



Après l'évaluation...

Après l'évaluation – Etablir la carte de transformation

- Définir la cible en impliquant les parties prenantes
 - Effectuer des ateliers de réflexion
 - Journées ou demi-journées
 - Tour de table
 - Brainstorming
 - Comparer les résultats de TMMi et la vision des parties prenantes
- Prioriser les actions à mettre en place
 - Identifier des projets prioritaires

1 Prioriser
les actions

Après l'évaluation – Etablir la carte de transformation

- Décrire les chantiers
- Chiffrer les coûts de la transformation
- Planifier la transformation sur 3 ans

2-Développer
l'approche

3-Planifier

Après l'évaluation – Mettre en œuvre la transformation

- Accompagner les chantiers de transformation
- Apprendre et s'améliorer